

URZĄDZENIA DLA PIEKARNI ZAKŁADÓW MIĘSNYCH PRZEMYSŁU SPOŻYWCZEGO

Dane techniczne	PAROWNICA GALAXY przemysłowa
Zasilanie	380V – 32A
Moc znamionowa	18 000 W
Bojler - materiał	RVS AISI 304
Bojler - ilość	4 szt.
Bojler - pojemność	4 x 4,5 l.
Pojemność zbiornika wody	20 l.
Przyłącze wody stałe	TAK
Pojemność zbiornika chemii	2 x 5l.
Czas nagrzewania przy uruchomieniu	9 min.
Temperatura	180° C
Ciśnienie regulowane	Max 10 bar
Wydatek suchej pary na minutę	427 l.
Obudowa - materiał	Stal nierdzewna
Długość węża do pary	5 m
Długość przewodu zasilającego	6,5 m
Długość x szerokość x wysokość	1070 x 740 x 1160 mm
Ciężar	85 kg
CERTYFIKATY	GS-TUV CE
Cena netto w euro	€ 15,200
Cena netto PROMOCJA w euro	€ 13,680



GALAXY – średniej wielkości, przemysłowa trójfazowa parownica zaprojektowana do pracy z najwyższą, jakością i możliwością jej łatwego transportu np. pomiędzy obiektami. Para ogrzewana jest do temperatury 180°C, podawana z ciśnieniem 10 bar, wydatek pary 427 litrów na minutę. To pozwala operatorowi czyścić bardzo różne powierzchnie – produkcji żywności, taśm transmisyjnych z urządzeniami peryferyjnymi. Wszechstronność tej maszyny pozwala usuwać jednocześnie wszelkiego rodzaju zabrudzenia, tłuszcz zwierzęcy, olej czy nawet smar.

Co to jest parownica?

Parownica jest to urządzenie zużywające niewielką ilość wody i elektryczności do wytworzenia suchej „pary” o temperaturze od 140°C do 180°C i ciśnieniu od 4 do 12 Bar. Służy ona do dezynfekcji, czyszczenia niemalże każdej powierzchni bez użycia środków chemicznych.

Jak działa parownica?

Parownica, czasami nazywana wytwornicą pary posiada specjalne bojler wykonany z najwyższej jakości materiałów gdzie wlewamy wodę. Woda podgrzewana jest do temperatury ok. 160°C i zamieniana w gorącą suchą parę. Dzięki specjalnym węzom połączonym z lancą na końcu, której zakładamy szczoteczkę lub inne odpowiednie narzędzie, przenosimy gorącą suchą parę na czyszczoną powierzchnię. Wysoka temperatura w połączeniu z delikatnym ruchem lancy wykonuje pracę. Stosując szeroką gamę akcesoriów można ją stosować na niezliczoną ilość sposobów.

Co to jest 'sucha' para?

Para jest 'sucha' wtedy, gdy zawiera od 5-6% wody i jest o wiele gęstsza od powietrza, którym oddychamy. Nie powoduje zabrudzeń, a temperatura jest na tyle wysoka, że zabija bakterie i zarazki, emulguje tłuszcz i olej, oraz inne zanieczyszczenia powierzchni. Rezultat: doskonale czysta i sucha powierzchnia. Lubimy nazywać tę parę suchą, bo zostawia po sobie bardzo mało wody i bardzo mało jej zużywa.

Zastosowanie w Przemysle to przestoje urządzeń zredukowane do minimum

Nasze produkty dedykowane do pracy w przemyśle zostały starannie dobrane, aby sprostać wyśrubowanym standardom czyszczenia 'heavy duty' wymaganego przez użytkowników przemysłowych. Produkty te oferują niezrównane, gruntowne usuwanie brudu na każde zawołanie i wszędzie tam gdzie jest to wymagane, przy przestojach ograniczonych do minimum.

Konwencjonalne czyszczenie ręczne jest wykonywane z wykorzystaniem potencjalnie niebezpiecznych substancji chemicznych, które zawodzą w osiągnięciu wymaganych standardów. Sucha para wytwarzana pod ciśnieniem, osiągająca temperatury do 180°C rozpuszcza tłuszcz, zabija zarazki oraz, w mgnieniu oka, odkaża każdą powierzchnię, która została poddana jej działaniu. Para penetruje również szczeliny i pęknięcia oraz inne trudnodostępne obszary.

- Udoskonalona efektywność bakteriobójcza – dostępne są wyniki badań CCFR
- Czyszczenie z przestojami urządzeń czyszczących zredukowanymi do minimum
- Technologia, która ogranicza zużycie wody oraz substancji chemicznych oraz wszelkich ryzyk z tym związanych

Czyszczenie tradycyjne vs. czyszczenie parą

Tradycyjne metody czyszczenia polegają najczęściej na mechanicznym lub ręcznym usuwaniu brudu za pomocą wody, chemii i ściereczki. Detergenty i środki dezynfekujące działają głównie na powierzchni, więc bakterie mogą przeżyć na porowatych powierzchniach i ponownie się rozwinąć. Okazuje się często, że takie metody sprzątania są mało efektywne i sprzyjają zaleganiu brudu we wgłębieniach lub trudno dostępnymi miejscach.

Powierzchnia odbija światło i wygląda błyszcząco, ale to tylko pozorna czystość!!!

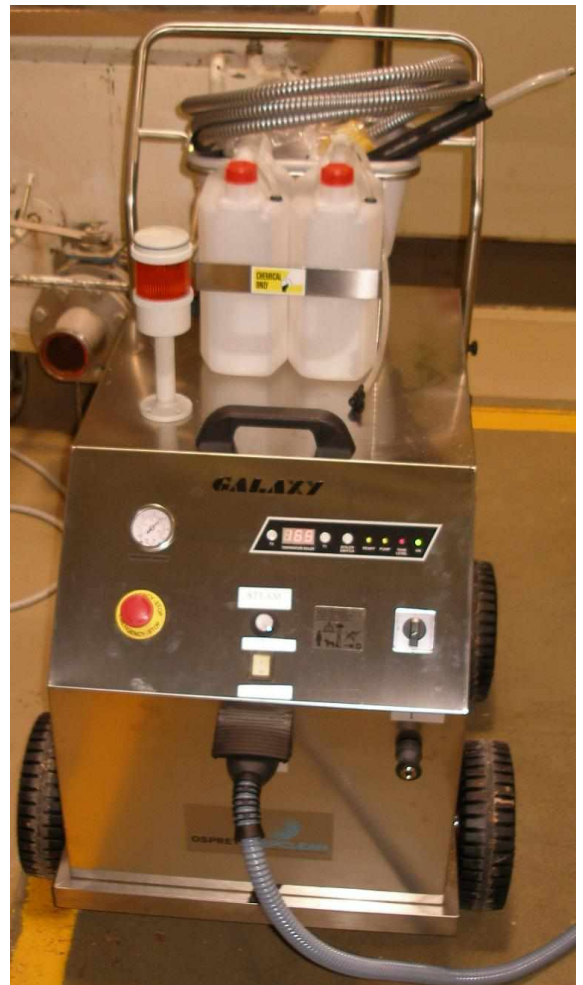
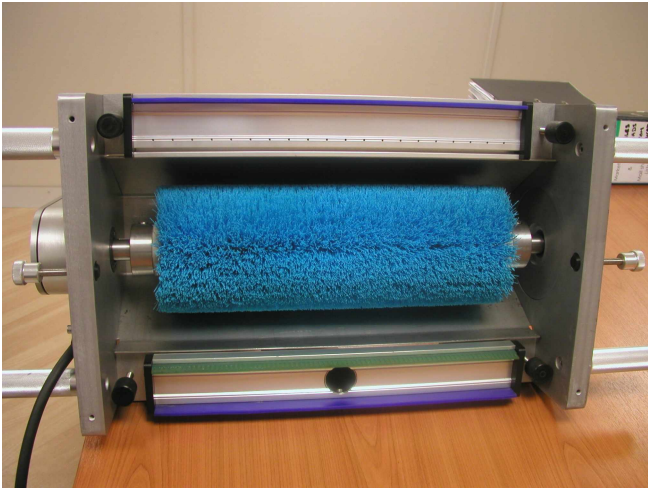
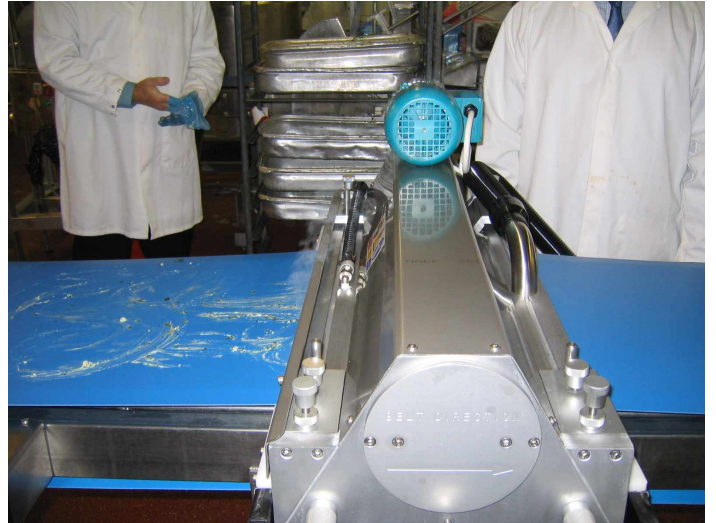
Rola suchej pary

Para jest „sucha” wtedy, gdy zawiera od 5-6% wody i jest o wiele gęstsza od powietrza, którym oddychamy. Ogólnie wiadomo, że gorąca para doskonale rozpuszcza tłuszcz, oleje, krew oraz że zabija mikroorganizmy (większość ginie w temperaturze 85°C). Para o wysokiej temperaturze dociera bardzo głęboko do czyszczonej powierzchni. Martwe organizmy, nawet te w najgłębszych zakamarkach, mogą być potem usunięte przy użyciu ściereczki z mikrofibry lub odkurzacza do pracy na mokro, skutecznie ograniczając późniejszy rozwój zarazków. Użycie pary do czyszczenia znacznie ogranicza zużycie wody o 90-95% oraz całkowicie eliminuje konieczność stosowania detergentów. Sucha para ma na tyle wysoką temperaturę, że zabija bakterie i zarazki, emulguje tłuszcz i olej oraz inne zanieczyszczenia na czyszczonej powierzchni.

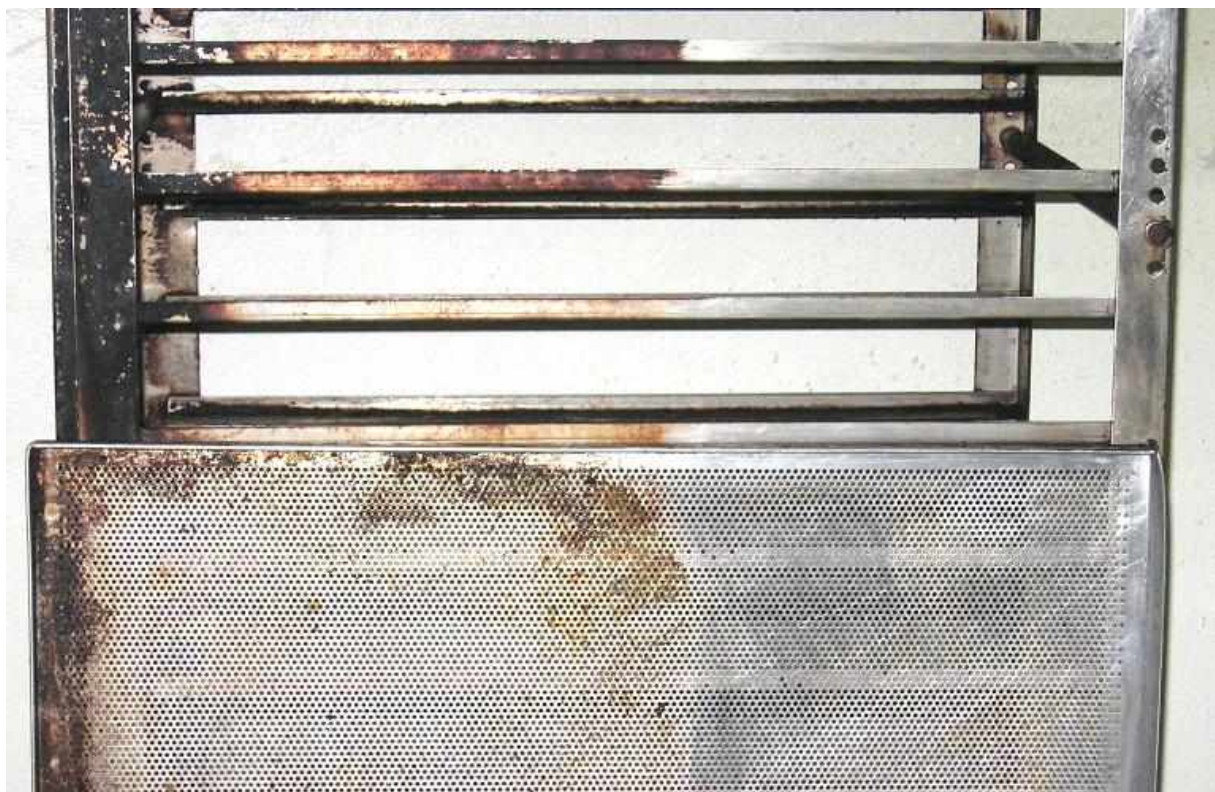
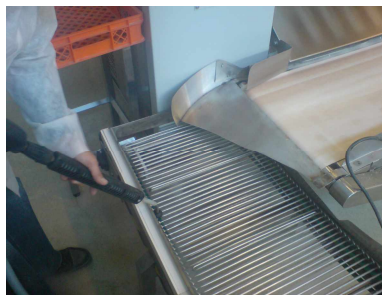
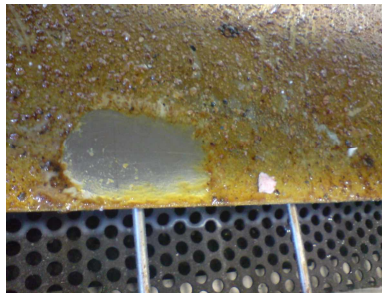
Troska o środowisko

Użycie pary do czyszczenia ogranicza zużycie środków chemicznych o 80-90% i wody o 90-95%; obniża też koszty podgrzewania wody.

MOŻLIWOŚĆ ZASTOSOWANIA DODATKOWEGO URZĄDZENIA DO CZYSZCZENIA TAŚM TRANSMISYJNYCH



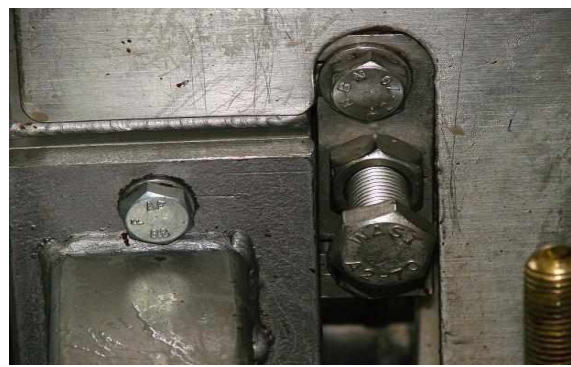
Przykłady doczyszczania powierzchni (piekarnie)



Przykłady doczyszczania powierzchni (zakłady mięsne)



Przykłady doczyszczania powierzchni (produkcja czekolady)



Cena urządzenia zawiera komplet akcesoriów :

Wąż ciśnieniowy (dł. 5m.) do pary z lancą, szczoteczki do lancy parowej Nylon x 3, Metal x 2, Mosiądz x 2, szczoteczka trójkątna x 1, szczoteczka okrągła x 1,



N-A Group s.c. 02-830 Warszawa, ul. Mazura 18
Tel. +48 22 397 78 30 fax. +48 22 397 78 29
SPRZEDAŻ +48 668 80 80 00 SERWIS +48 668 66 16 88
e-mail: info@n-agroup.pl
<http://www.n-agroup.pl>